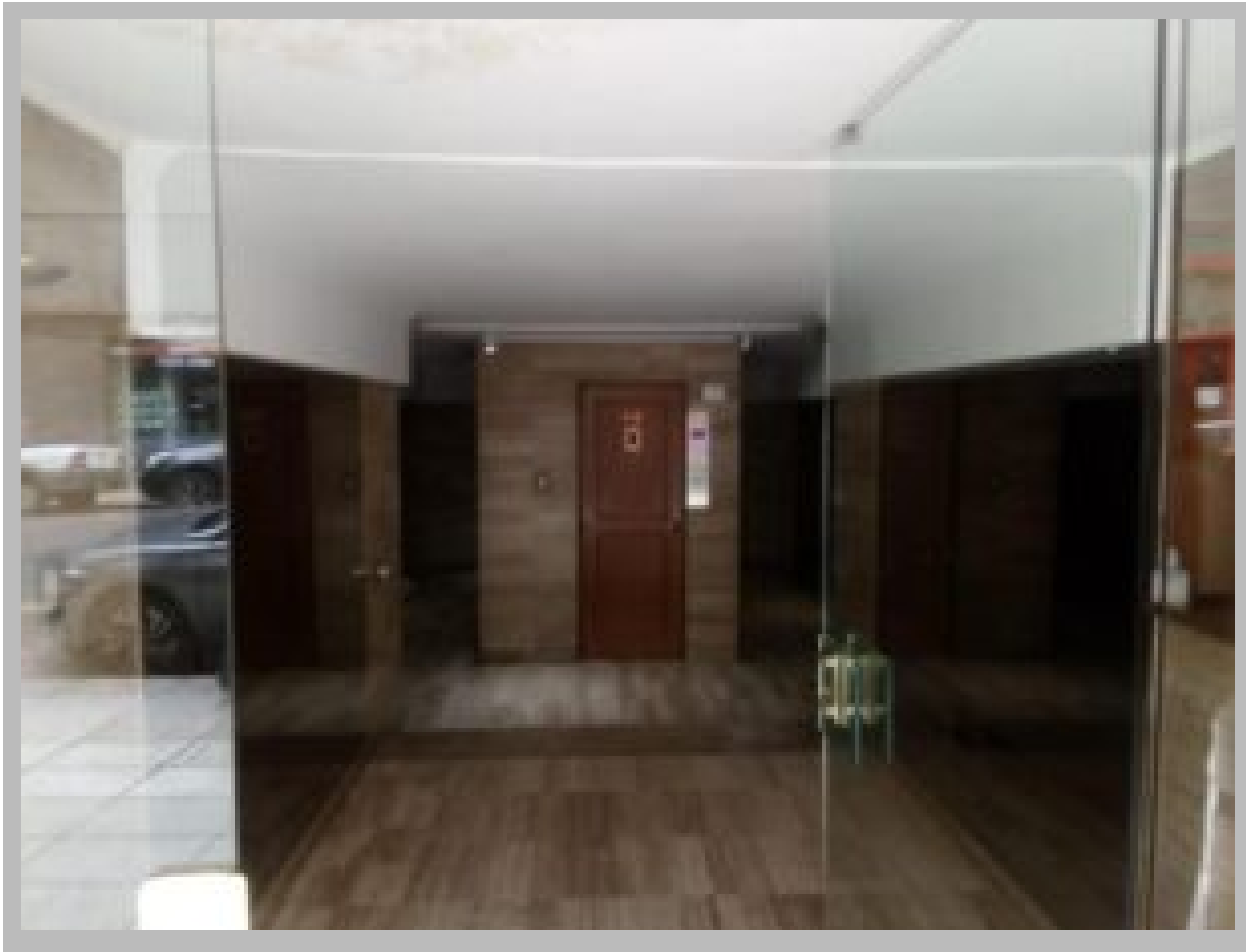


Venta - Departamento - Cerviño 3500 CABA - U\$S 89.000



Scan the code above with your mobile device or click it to go directly to the MB Recovery website for Venta - Departamento - Cerviño 3500 CABA - U\$S 89.000

Details

Operación : Ventas
Tipo de Propiedad : Departamento
Ambientes : 2 ambientes
Dormitorios : 1 dormitorio
Garage : No
Baños : 1 baño

Descripción

Luminoso 2 ambientes con vista abierta

Piso alto. Luminoso 2 ambientes con vista abierta. Todo externo. Recién pintado.

Seguridad 24 hs
Expensas \$ 7.000
Disposición: Contrafrente
Orientación: Este
Estado del inmueble: Muy bueno
Luminosidad: Luminoso

Características generales
Cantidad pisos en edificio: 14
Departamentos por piso: 4
Cantidad de ascensores: 3
Categoría del edificio: Buena

Tipo edificio: Torre
Estado del edificio: Bueno
Acepta recibo de sueldo como garantía

Servicios
Gas natural
Luz
Agua corriente
Desagüe cloacal
Encargado / Vigilancia
Pavimento
Ascensor

Ambientes
Cocina
Living comedor
Hall

Venta : U\$S 89.000

[Descargar Ficha >> PDF Flyer](#)

```
jQuery(document).ready(function(){if(typeof
google!=='undefined'){init_this_map();}else{jQuery("#property_map_
23999").hide();jQuery("#property_map_23999").closest(".property_m
ap_wrapper").hide();if(denali_config.developer){console.log("Google
Maps not loaded - property map removed.");}} function
init_this_map(){var these_coords=new
google.maps.LatLng(-34.580579,-58.4082626);var
myOptions={zoom:13,center:these_coords,"scroll
wheel":false,mapTypeId:google.maps.MapTypeId.ROADMAP} var
map=new
google.maps.Map(document.getElementById("property_map_23999
"),myOptions);var marker=new
google.maps.Marker({position:these_coords,map:map,title:'Venta -
Departamento - Cerviño 3500 CABA - U$S
89.000',icon:'https://mbrecovery.net/wp-content/uploads/2020/06/cur
sor_mb_map32v4.png'});var infowindow=new
google.maps.InfoWindow({content:' Venta - Departamento - Cerviño
3500 CABA - U$S 89.000 Cómo Llegar Ambientes2
ambientesDormitorios1 dormitorioBaños1 baño
'});setTimeout(function(){infowindow.open(map,marker);google.maps
.event.addListener(infowindow,'domready',function(){document.getEl
ementById('infowindow').parentNode.style.overflow='hidden';docum
ent.getElementById('infowindow').parentNode.parentNode.style.over
flow='hidden'});google.maps.event.addListener(marker,'click',functio
n(){infowindow.open(map,marker);});},3000);});
```

[VER MAS PROPIEDADES](#)